

# TRATAMIENTO DE AGUA CON CIANOBACTERIAS



**TIGRE**  
MUNICIPIO



**EL FUTURO  
ESTÁ EN TODOS**

# AGUA NO APTA PARA CONSUMO HUMANO Y ANIMAL. NO RECOMENDAMOS EL USO RECREATIVO

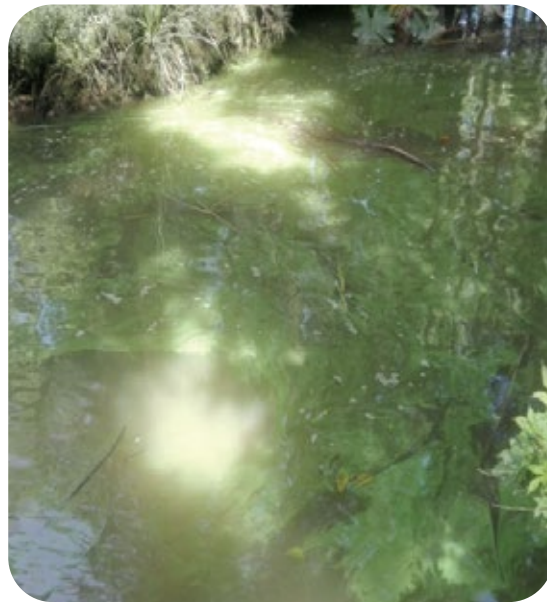
## CIANO SEMÁFORO

NIVEL DE RIESGO  
**ALTO**



**NO APTA PARA  
HIGIENE PERSONAL**

NIVEL DE RIESGO  
**MEDIO**



**CON TRATAMIENTO APTA PARA  
HIGIENE PERSONAL Y USO EN EL HOGAR**  
**TRATAMIENTOS RECOMENDADOS DE AGUA**

NIVEL DE RIESGO  
**BAJO**

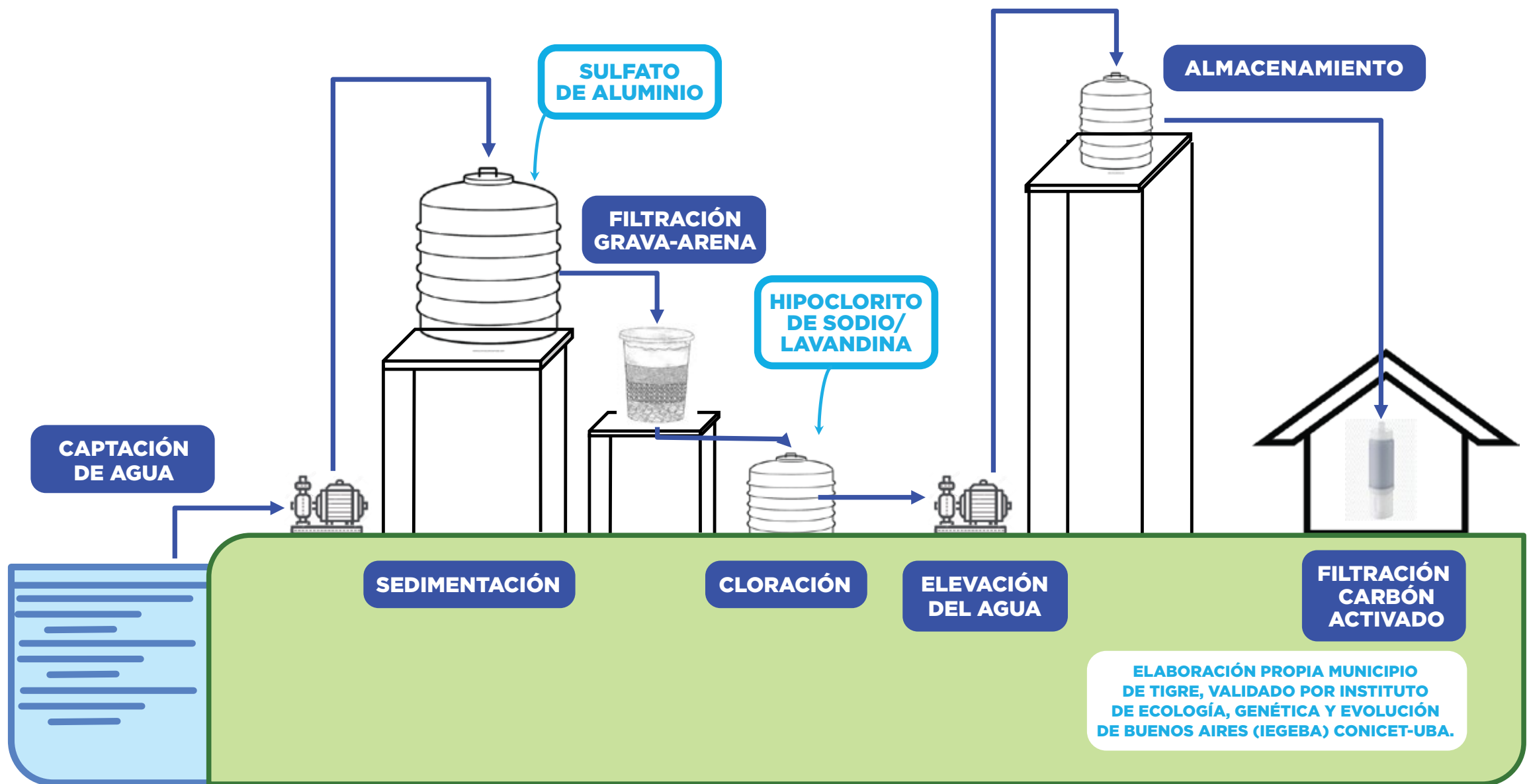


CONDICIONES  
**"NORMALES"**

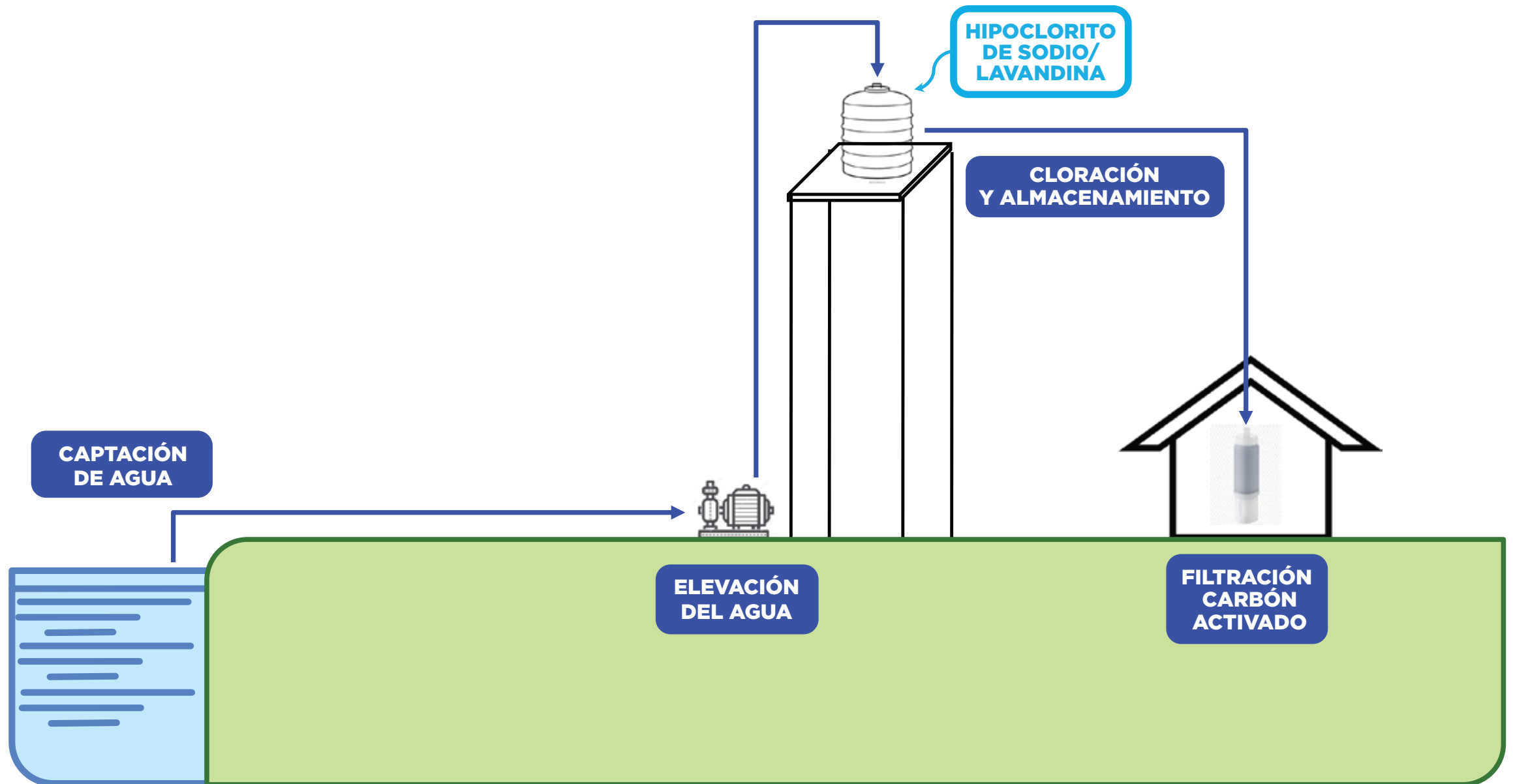


**APTA CON  
TRATAMIENTO  
HABITUAL**  
**SE SUGIERE ACOPIAR  
AGUA**

# TRATAMIENTO DE AGUA - OPCIÓN A



# TRATAMIENTO DE AGUA - OPCIÓN B

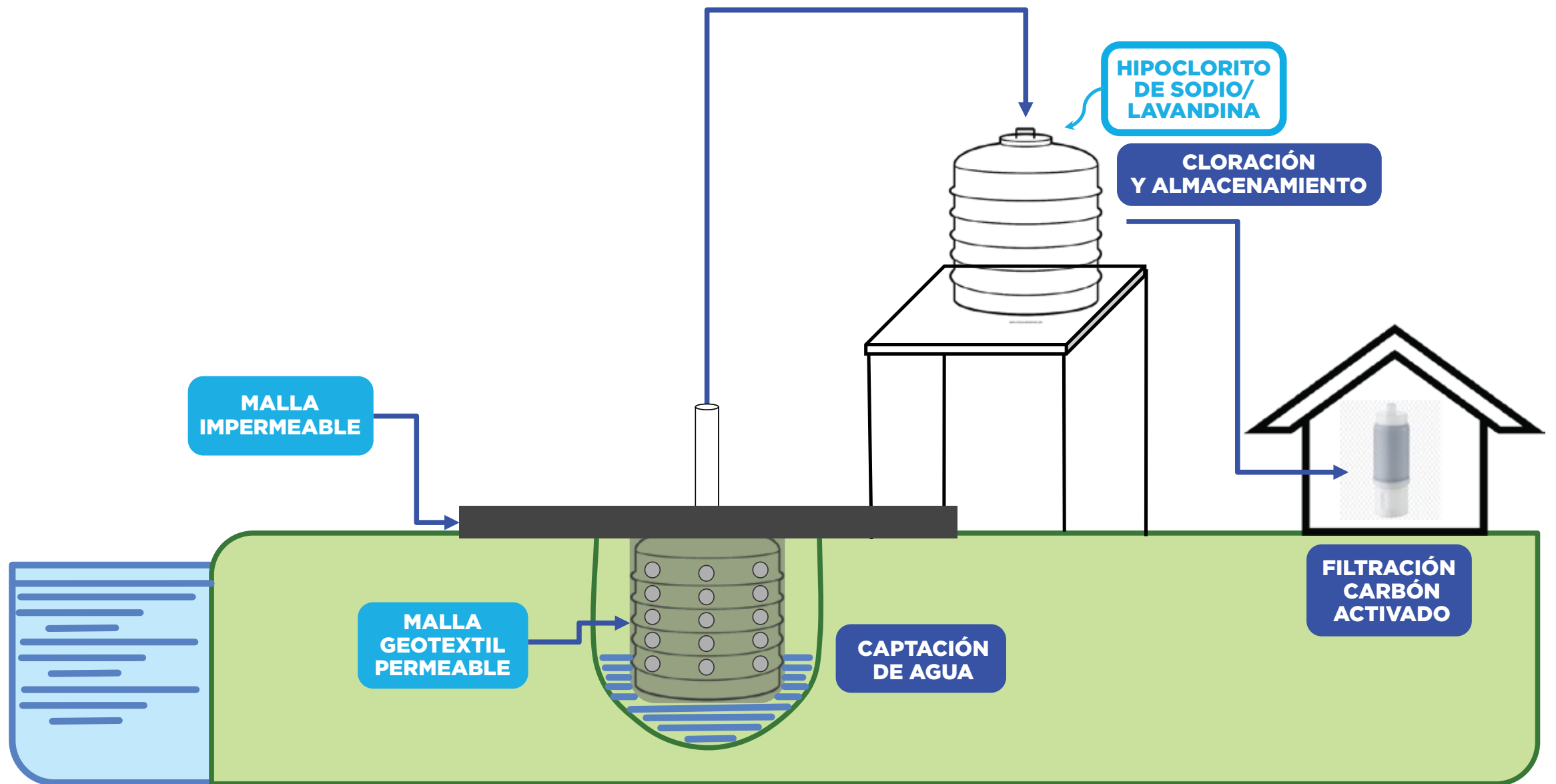


**TIGRE**  
MUNICIPIO



**EL FUTURO  
ESTÁ EN TODOS**

# TRATAMIENTO DE AGUA - OPCIÓN C

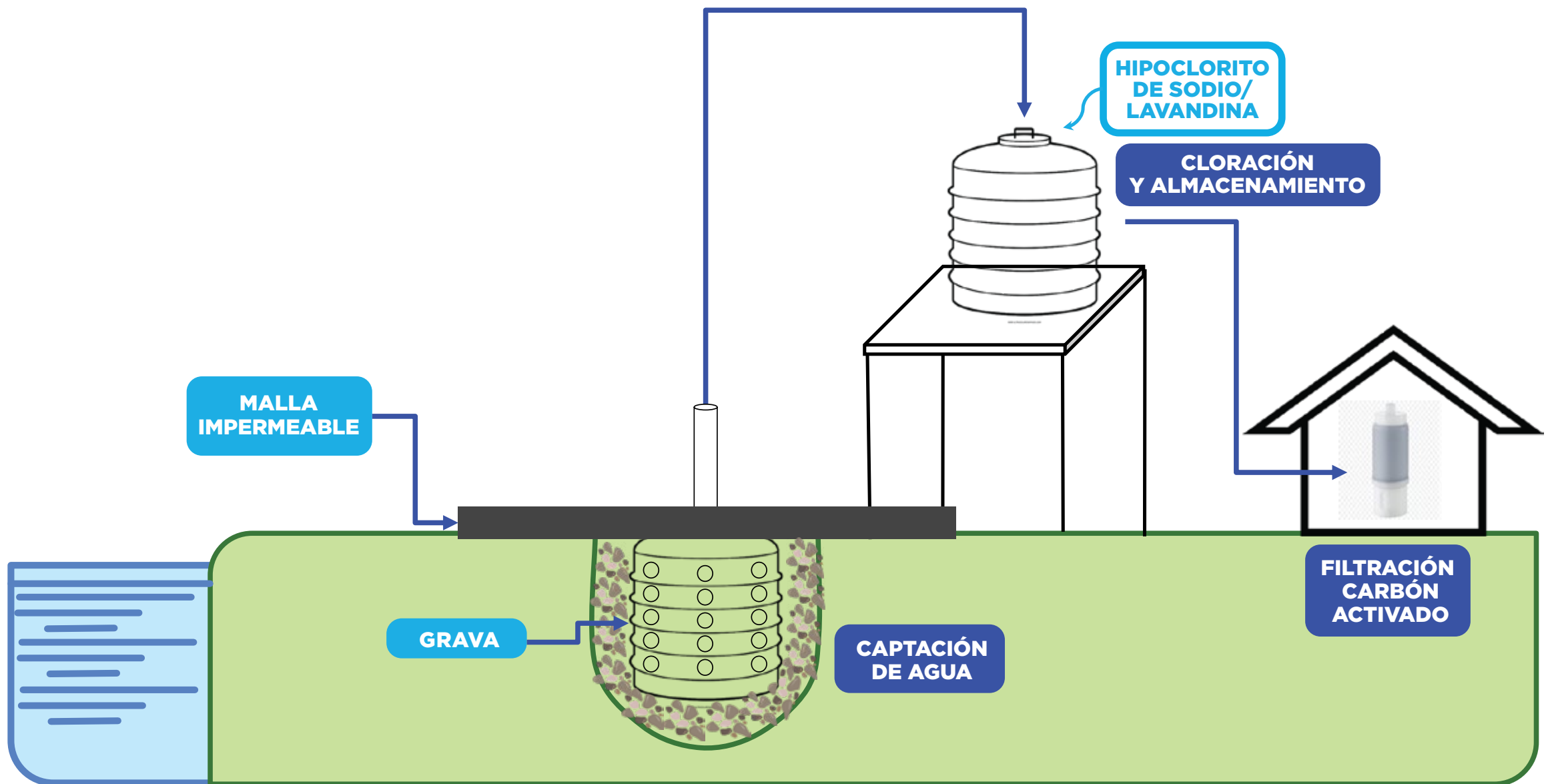


**TIGRE**  
MUNICIPIO



**EL FUTURO  
ESTÁ EN TODOS**

# TRATAMIENTO DE AGUA - OPCIÓN D

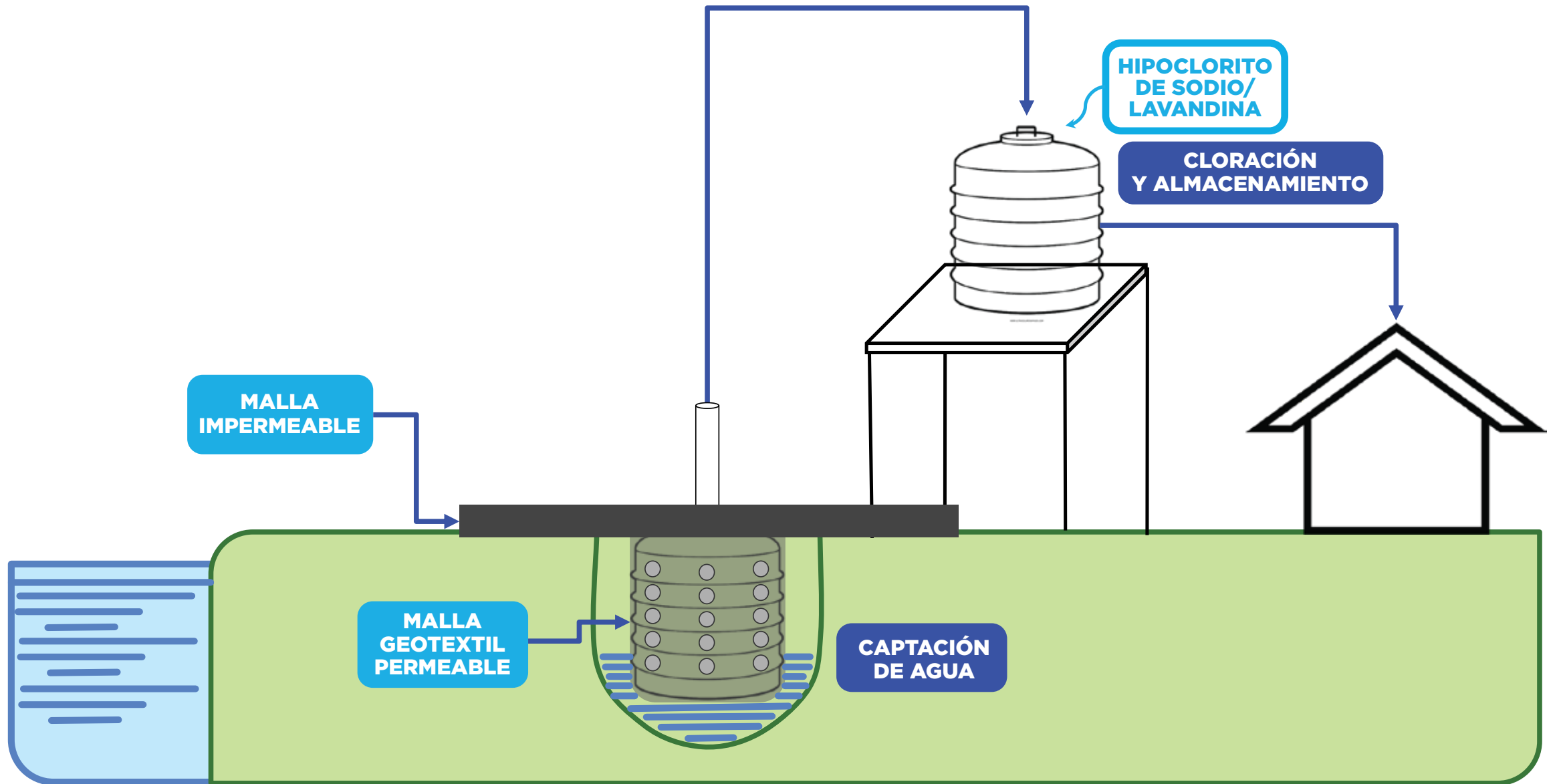


**TIGRE**  
MUNICIPIO



**EL FUTURO  
ESTÁ EN TODOS**

# TRATAMIENTO DE AGUA - OPCIÓN E



# TRATAMIENTO DE AGUA

**CAPTACIÓN  
DE AGUA**

**CAPTAR EN ZONA DONDE  
NO SE PERCIBA LA MANCHA**

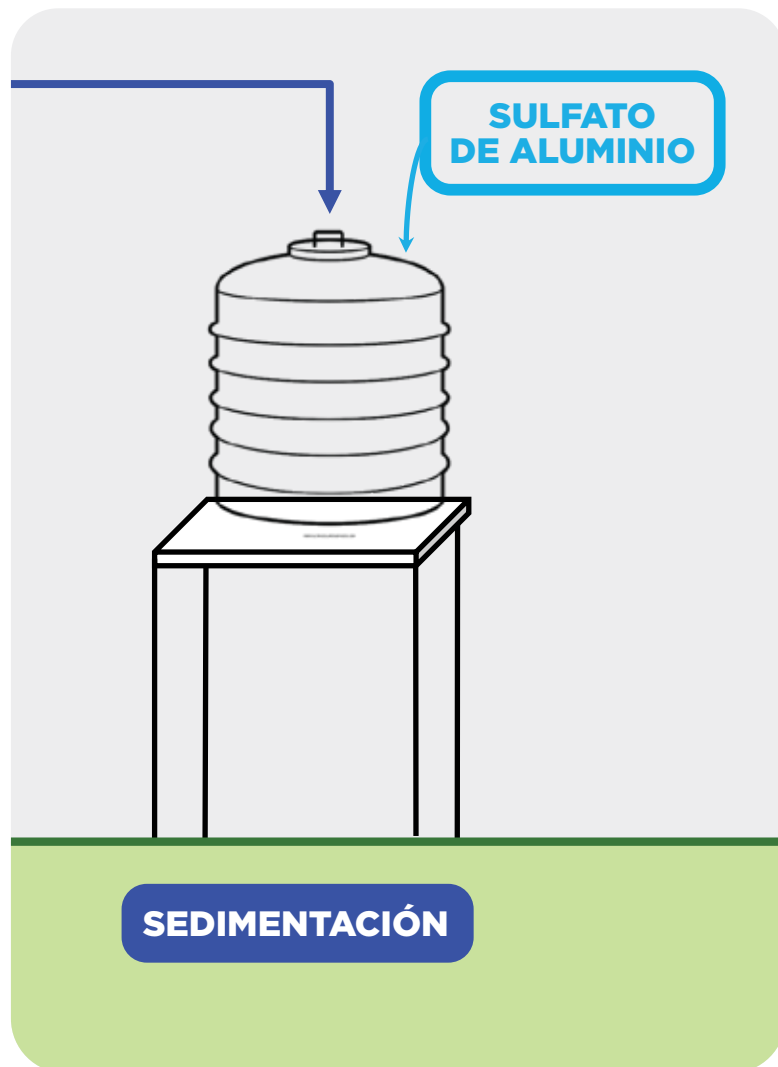


**TIGRE**  
MUNICIPIO



**EL FUTURO  
ESTÁ EN TODOS**

# TRATAMIENTO DE AGUA



- LUEGO DEL AGREGADO DE **SULFATO DE ALUMINIO**, ASEGURAR LA **MEZCLA Y HOMOGENEIZACIÓN** (A TRAVÉS DEL USO DE PALETAS), DEJAR REPOSAR **1 HORA**.
- AL FINALIZAR EL PROCESO **EXTRAER EL AGUA DE LA ZONA MEDIA DEL TANQUE**.
- **RESGUARDAR EL TANQUE DE ALTAS TEMPERATURAS E INCIDENCIA DE LUZ SOLAR**.
- **PURGAR LOS SEDIMENTOS DEPOSITADOS EN EL FONDO DEL TANQUE** CON UNA PERIODICIDAD ADECUADA, LUEGO DE ESTE PROCESO DEJAR REPOSAR **NUEVAMENTE**.



**TIGRE**  
MUNICIPIO

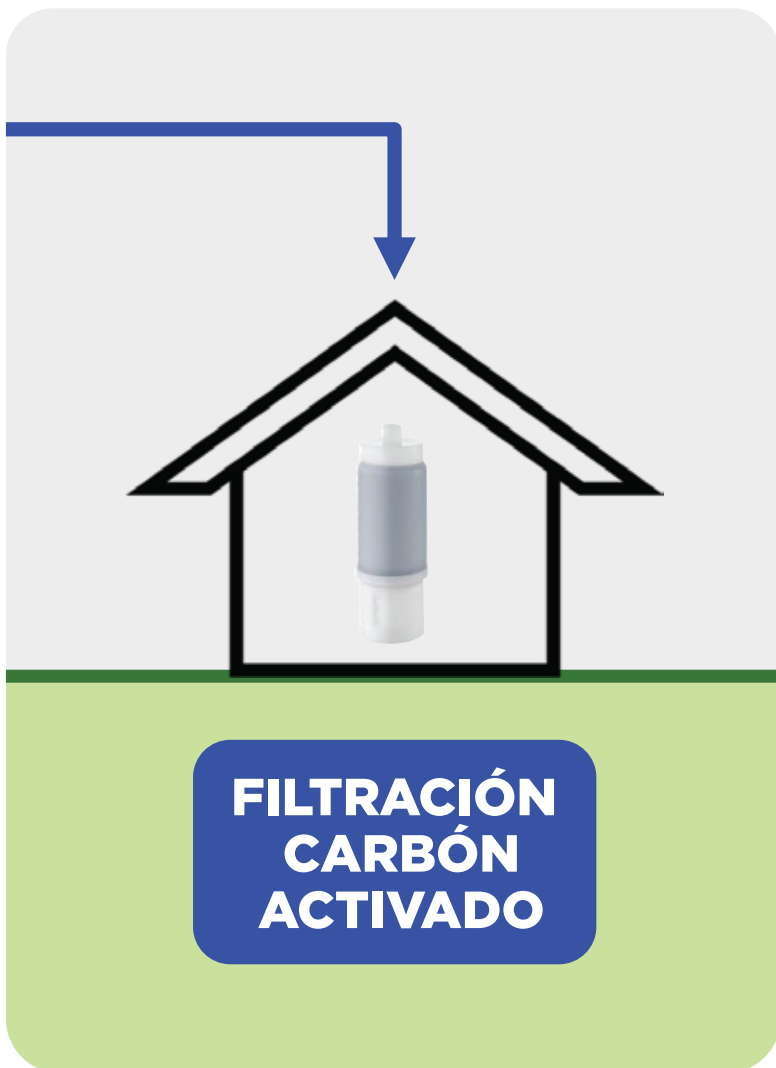


**EL FUTURO  
ESTÁ EN TODOS**





# TRATAMIENTO DE AGUA



## RECOMENDADO

- EL INGRESO DEL AGUA AL SISTEMA DEBE SER POR LA PARTE SUPERIOR DEL TANQUE.
- EL EGRESO DEL AGUA DEL SISTEMA DEBE SER POR LA PARTE INFERIOR DEL TANQUE.
- PUEDEN UTILIZARSE FILTROS COMERCIALES PARA CANILLAS, O PUEDEN CONSTRUIRSE FILTROS CASEROS EN RECIPIENTES CON CARBÓN ACTIVADO GRANULADO.
- RENOVAR LOS FILTROS DE ACUERDO A LO ESTABLECIDO EN LOS MANUALES DE MANTENIMIENTO DEL PRODUCTO.
- ESTE PROCESO ES RECOMENDADO Y GARANTIZA UNA MAYOR DEPURACIÓN DEL AGUA.

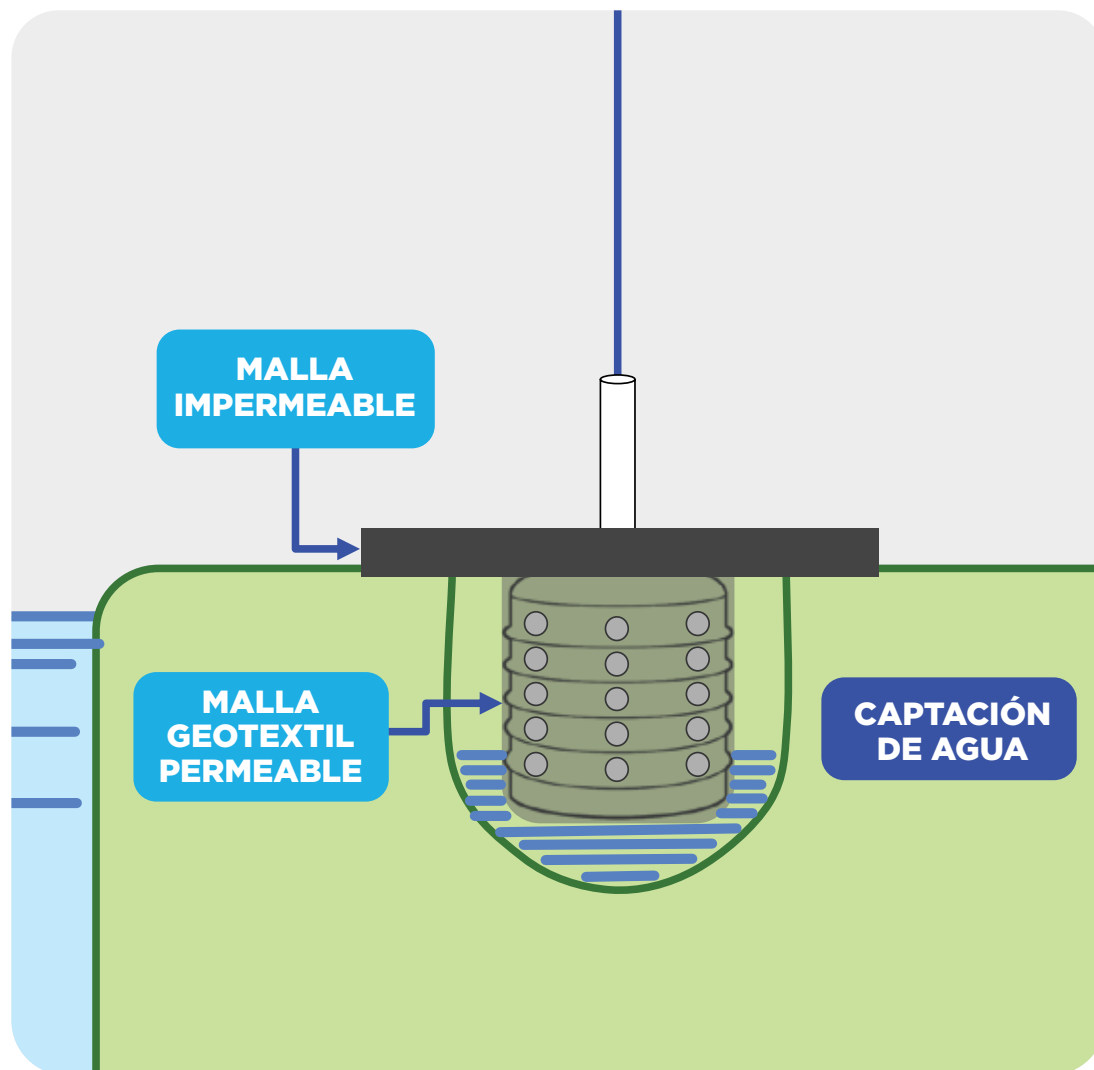


**TIGRE**  
MUNICIPIO



**EL FUTURO  
ESTÁ EN TODOS**

# TRATAMIENTO DE AGUA



- EL TANQUE DEBE SER POR PERFORACIONES DE 2 PULGADAS.
- EL TANQUE DEBE SER CUBIERTO CON UNA MALLA GEOTEXTIL, PERMEABLE.
- DEBE ESTAR UBICADO AL MENOS UNOS 20 M DE LA DESCARGA CLOACAL.
- LA TOMA DE AGUA DEBE ESTAR POR ENCIMA DEL NIVEL DE LA MAREA.
- EL TANQUE DEBE ESTAR CERRADO Y CUBIERTO CON UNA MEMBRANA IMPERMEABLE A FIN DE EVITAR EL INGRESO DE AGUA POR MAREA.



**TIGRE**  
MUNICIPIO



**EL FUTURO  
ESTÁ EN TODOS**